



Kring Andragogie

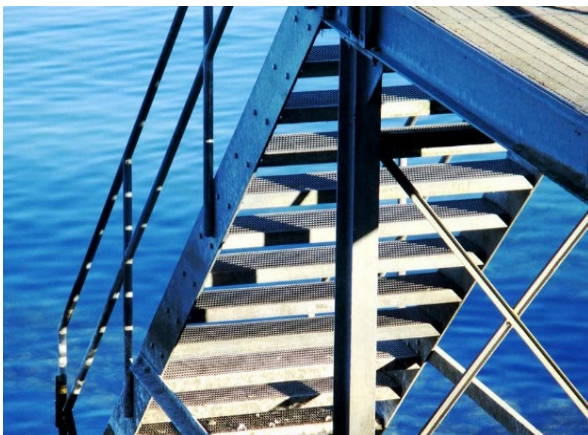
Universiteit van Amsterdam



# Leergang

## Naar een lokale agenda leven lang ontwikkelen

2021



### Voor wie?

Leergang voor lokale beleidsmedewerkers die actief betrokken zijn bij beleidsontwikkeling- en uitvoering rond educatie, inburgering, jeugdzorg, participatie en/of het sociale domein in het algemeen.



## Lokaal beleid vereist integraal denken en verbinden

Bent u bezig met de invoering van de nieuwe inburgeringswet? Bent u aangewezen om de lokale aanpak van laaggeletterdheid verder gestalte te geven? Moet u een beleidsplan schrijven over hoe de leefbaarheid en sociale samenhang te bevorderen? Of bent u betrokken bij het ontwikkelen van plannen in het kader van de Participatiewet om meer mensen weer aan het werk te krijgen, bijvoorbeeld mensen met een arbeidsbeperking? Dan is deze leergang iets voor u.



Uw eigen leerroute samenstellen en daarbij geïnspireerd worden door collega's die elders met dezelfde vragen worstelen.

### Wat biedt de leergang?

De leergang is een platform van intercollegiale toetsing en biedt inzichten en mogelijkheden in hoe u integraal beleid kunt ontwikkelen dat bijdraagt aan het oplossen van maatschappelijke vraagstukken en invulling geven aan gemeentelijke taken en verantwoordelijkheden (door het combineren van de mogelijkheden die de verschillende wetten bieden).

### Waarom deze leergang?

Gemeenten voeren steeds vaker landelijke wetten uit: de wet maatschappelijke ondersteuning, de Jeugdwet, de Participatiewet, de WEB (wet educatie en beroepsonderwijs), de Bibliotheekwet en vanaf 2020 ook weer de WI (wet inburgering). Zij richten zich primair op zaken die van belang zijn voor hun eigen burgers. Over veel zaken mag de gemeente zelfstandig beslissen. Het maken van keuzes is de belangrijkste taak van het gemeentebestuur. Lokale beleidsmedewerkers spelen hierbij een belangrijke ondersteunende rol. In de praktijk zijn er veel raakvlakken en mogelijkheden om verschillende beleidsterreinen met elkaar te verbinden, maar dit blijkt in de praktijk vaak nog lastig. Deze leergang wil beleidsmedewerkers daarom niet alleen toerusten op de nieuwe taken en verantwoordelijkheden, maar hen vooral ondersteunen bij het komen tot een meer integrale benadering van maatschappelijke vraagstukken om daarmee tevens meer sociaal rendement te bewerkstelligen.



## Flexibel aanbod, zelf op maat te maken

De leergang is een flexibel aanbod en wordt aangeboden in de vorm van een combinatie van modules. U kunt inschrijven voor twee (verplichte) basismodules en daarnaast één of meer keuze- en/of verdiepingsmodules kiezen.

De basismodules leveren de bouwstenen om integrale beleidsvisies te kunnen ontwikkelen en de keuzemodules zijn meer gericht op specifieke aandachtsterreinen en kunnen eventueel nog uitgebreid worden met een of twee verdiepingsmodules.

De leergang is gevarieerd qua onderwijsvorm. Iedere module kent een interactieve werkwijze met bijeenkomsten, online onderdelen individuele en groepsopdrachten. In tijd gemeten omvat een module 3 dagdelen van 4 uur exclusief de tijd te besteden aan de bestudering van de theorie en de individuele opdrachten. De modules worden 's middag of 's avond aangeboden.

Elke module duurt 5 weken. U kunt dus kiezen voor een leergang van  $\pm$  3 maanden (minimaal) tot  $\pm$  8 maanden (maximaal).

In de eerste week ontvangt u online een leesopdracht en de nodige achtergrondliteratuur.

In de tweede week volgt een hoorcollege of een webinar, gevolgd door discussie.

In de derde week krijgt u in een groepsbijeenkomst een groepsopdracht, gevolgd door een individuele huiswerkopdracht. Deze moet in de vierde week gemaakt worden en wordt tijdens de laatste groepsbijeenkomst besproken.

## Begeleiding

De leergang wordt begeleid door **Jumbo Klercq**



Jumbo is expert op het gebied van een leven lang leren en heeft diverse lokale projecten in verschillende gemeenten begeleid. Hij is eigenaar van The Elephant Learning in Diversity BV (sinds 2008) en bestuurslid (tot 1-1-2020) van Learn for Life, Nederlands platform voor internationale volwasseneneducatie, en van de stichting Participatie in Diversiteit. Hij werkte van 1978 - 2008 voor verschillende training- en opleidingsorganisaties en is sinds 1988 betrokken bij diverse Europese projecten op het gebied leven lang ontwikkelen.

Daarnaast zal er bij elke module een gastinleider zijn. Verschillende deskundigen hebben hiervoor hun medewerking toegezegd, zoals hebben verschillende anderen hun medewerking toegezegd, waaronder **Marinka Kuijpers** (bijzonder hoogleraar OU), **Sylvia De Groot-Heupner** (directeur en taalcoach Het Begint met Taal) en **Hans Hoes** (beleidsadviseur LVO).

## In company mogelijk

Het is ook mogelijk om de leergang ook in company te organiseren. Neemt u voor meer informatie contact met ons op voor een offerte op maat.



## Inhoud van de leergang

BASIS-MODULES	<p><b>Leven lang ontwikkelen als instrument voor sociale en economische ontwikkeling</b></p> <p>In deze verplichte basismodule staat ontwikkelen van een visie centraal. U leert verschillende definities van een leven lang ontwikkelen kennen en krijgt een beeld van wat er allemaal onder volwasseneneducatie verstaan kan worden. We plaatsen educatie in het kader van de UNESCO sustainability goals (SDG's) en gaan daarbij in op het fenomeen learning cities. U gaat een analyse maken van educatieve aanbieders, social enterprises en burgerinitiatieven in uw gemeente. Ten slotte komt alles samen in een individuele casestudie rond laaggeletterdheid</p>
	<p><b>Speerpunten van sociaal beleid en de inzet van educatieve processen</b></p> <p>In deze verplichte basismodule staat leven lang ontwikkelen als onderdeel van een breed gemeentelijk beleid centraal. We staan stil bij wat verstaan wordt onder sociaal domein, sociaal beleid, welzijn en maatschappelijke ondersteuning. Hoe ziet het bestaande educatieve aanbod in uw gemeente er momenteel uit en hoe draagt dat bij aan de geformuleerde beleidsdoelen binnen het sociaal domein? Welke rol speelt leven lang ontwikkelen hierin en op welk wijze is dit nauw verbonden met leren emanciperen en leren participeren? Er is uitgebreid aandacht voor hoe kwaliteit en professionaliteit nauw met elkaar verbonden zijn. Extra aandachtspunten zijn de samenwerking tussen beroepskrachten en vrijwilligers en digitalisering. In de eindopdracht moet u een slimme verbinding maken met andere beleidsterreinen.</p>
KEUZE-MODULES	<p><b>Doelgroepen van sociaal en educatief beleid</b></p> <p>Welke specifieke doelgroepen onderscheidt u in het educatief en sociaal beleid, waar is dat op gebaseerd en hoe denkt u ze te bereiken? Hoe weet u wat hun educatieve behoeften zijn, hoe signaleert u die? Om wie gaat het? Hoe brengen we vraag en aanbod bijeen? In hoeverre bevorderen die definities sociale in- of uitsluiting? Wat verstaan we onder doelgroepenbeleid? Wanneer kunnen we volstaan met algemeen beleid en wanneer is specifiek beleid gewenst? Hoe kunnen we ook in het algemeen beleid rekening houden met specifieke doelgroepen? U maakt een doelgroep- en een thema-analyse. In de eindopdracht gaat het om een vraagstuk van prioritering.</p>
	<p><b>Vraag en aanbod bijeen brengen</b></p> <p>Het in kaart brengen van educatieve behoeften is een belangrijke voorwaarde voor het ontwikkelen van verder beleid. Hoe bepaalt u welk aanbod relevant is voor een bepaalde doelgroep? Hoe verwoorden mensen hun leerwensen en leerbehoeften eigenlijk? Hoe signaleert u onuitgesproken of achterliggende leerwensen? Hoe verbindt u leer- en ontwikkelbehoeften van doelgroep met de</p>



KEUZE-MODULES	<p>beleidsdoelstellingen van de gemeente binnen het brede sociale domein? <i>Wie</i> stelt eigenlijk vast wat de educatieve behoeften zijn en hoe klinkt de voice of the learner daarin door?</p>
	<p><b>Bevorderen van participatie, zelforganisatie en zelfredzaamheid</b></p> <p>In deze keuzemodule staat vooral centraal wat voor resultaten behaald kunnen worden door inzet van een beleid gericht op een leven lang ontwikkelen. Wat hebben een leven lang ontwikkelen, maatschappelijke participatie en actief burgerschap met elkaar te maken? Welke rol is er weggelegd voor de buurt, het vrijwilligerswerk en burgerinitiatieven? Op welke wijze kan educatie bijdragen tot zelfredzaamheid en zelforganisatie? In een individuele casestudy krijgt u de kans dit duidelijk te maken.</p>
	<p><b>Input en impact: meten is weten?</b></p> <p>Meten is weten. Hoe kunt u vooraf weten dat een bepaalde investering ook daadwerkelijk rendement oplevert? Welke input is daarvoor nodig en hoe kan men sturen op de gewenste impact? Hoe verwerkt u dit in het inkoopproces, bij het uitschrijven van aanbestedingen en het opstellen van subsidieregelingen? U leert een toetsingskader te ontwikkelen en te formuleren. Wat is er daadwerkelijk nodig om uw beleidsdoel te bereiken. In de eindopdracht werkt u uit hoe u het overleg hierover met direct betrokken (aanbieders en afnemers) vorm geeft en bewaakt.</p>
VERDIEPINGS-MODULES	<p><b>Verkenning van de sociale kaart en het lokale educatieve veld</b></p> <p>Deze module biedt u de mogelijkheid om uitgebreid en diepgaand kennis te maken met het educatieve veld in uw gemeente. U leert de verschillende soorten aanbieders en hun organisaties beter kennen. Hoe verlopen processen van ketensamenwerking en netwerkontwikkeling? Hoe verloopt de samenwerking tussen beroepskrachten en vrijwilligers? U leert een sterkte-/zwakte analyse te maken van het lokale educatieve veld en moet een plan maken voor deskundigheidsbevordering van (educatieve) vrijwilligers.</p>
	<p><b>Educatieve processen organiseren en structureren</b></p> <p>In deze module krijgt u meer inzicht in wat hiervoor nodig is. U leert beter de inhoudelijke achtergronden van educatieve aanbieders herkennen: verschillende leertheorieën, verschillende leerprocessen, het ontwerpen en vormgeven van leertrajecten. U leert het verschil kennen tussen reguliere aanbod, programmamanagement en een projectorganisatie. In de eindopdracht moet u aangeven hoe u het beste de juiste aanbieder voor een bepaalde klus kunt vinden.</p>



Kring Andragogie

Universiteit van Amsterdam



# Praktische zaken

## Meer informatie

Voor meer informatie over de inhoud kunt u contact opnemen met Jumbo Klercq, [jumboklercq@the-elephant.nl](mailto:jumboklercq@the-elephant.nl), 06-28263998

## Inschrijven

Aanmelding en inschrijving vóór 1 januari 2021.

Wilt u zich inschrijven voor de reeks of heeft u vragen over de reeks?

Stuur s.v.p. een mail naar [andragologie@uva.nl](mailto:andragologie@uva.nl) o.v.v. 'Leergang Lokale agenda leven lang ontwikkelen'.

## Data en tijd

De leergang start met minimaal 6 deelnemers. De maximale groepsgrootte is 12 personen.

Data en tijden worden in overleg met de deelnemers vastgesteld.

De leergang vindt plaats in Amsterdam of Utrecht.

## Kosten

De prijs voor drie modules is € 1350 en voor elke extra module € 450

## Organisatie

Stichting Learn for Life in samenwerking met Kring Andragologie

## Contact

Kring Andragologie - Universiteit van Amsterdam  
Roeterseilandcampus gebouw J/K,  
Valckenierstraat 65-67, Kamer B.63  
1018 XE Amsterdam  
[andragologie@uva.nl](mailto:andragologie@uva.nl)  
[www.alumni.uva.nl/andragologie](http://www.alumni.uva.nl/andragologie) en [www.andragologie.org](http://www.andragologie.org)  
[www.linkedin.com/in/KringAndragologieUvA](https://www.linkedin.com/in/KringAndragologieUvA)